

<b>Ходатайство об установлении публичного сервитута</b>		
1	Правительство Ростовской области (наименование органа, принимающего решение об установлении публичного сервитута)	
2	Сведения о лице, представившем ходатайство об установлении публичного сервитута (далее - заявитель):	
2.1	Полное наименование	Публичное Акционерное Общество «Россети Юг»
2.2	Сокращенное наименование	ПАО «Россети Юг»
2.3	Организационно-правовая форма	Публичное акционерное общество
2.4	Почтовый адрес (индекс, субъект Российской Федерации, населенный пункт, улица, дом)	344002, Россия, г. Ростов-на-Дону, ул. Большая Садовая, 49
2.5	Фактический адрес (индекс, субъект Российской Федерации, населенный пункт, улица, дом)	344002, Россия, г. Ростов-на-Дону, ул. Большая Садовая, 49
2.6	Адрес электронной почты	zao_intech@mail.ru
2.7	ОГРН	1076164009096
2.8	ИНН	6164266561
3	Сведения о представителе заявителя:	
3.1	Фамилия	Бычков
	Имя	Андрей
	Отчество (при наличии)	Юрьевич
3.2	Адрес электронной почты	zao_intech@mail.ru
3.3	Телефон	+7 (8634) 34-00-01
3.4	Наименование и реквизиты документа, подтверждающего полномочия представителя заявителя	Доверенность от 18.01.2022 г. 61 АА № 8632611 (зарегистрировано в реестре № 61/207-н/61-2022-7-92)
4	Прошу установить публичный сервитут в целях эксплуатации объекта энергетики <b>Воздушные линии электропередачи</b> , в соответствии со статьей 3.6 Федерального закона от 25 октября 2001 г. № 137-ФЗ «О введении в действие Земельного кодекса Российской Федерации».	

5	Испрашиваемый срок публичного сервитута 49 лет
6	<p>Срок, в течение которого в соответствии с расчетом заявителя использование земельного участка (его части) и (или) расположенного на нем объекта недвижимости в соответствии с их разрешенным использованием будет в соответствии с подпунктом 4 пункта 1 статьи 39.41 Земельного кодекса Российской Федерации невозможно или существенно затруднено (при возникновении таких обстоятельств).</p> <p>Публичный сервитут испрашивается для эксплуатации существующего инженерного сооружения, в связи с чем, установление публичного сервитута не приведет к невозможности использовать земельные участки в соответствии с их разрешенным использованием или существенным затруднениям в их использовании в течение испрашиваемого срока.</p> <p>Капитальный ремонт объектов электросетевого хозяйства производится с предварительным уведомлением собственников (землепользователей, землевладельцев, арендаторов) земельных участков 1 раз в 12 лет (продолжительность не превышает три месяца для земельных участков, предназначенных для жилищного строительства (в том числе индивидуального жилищного строительства), ведения личного подсобного хозяйства, садоводства, огородничества; не превышает один год - в отношении иных земельных участков).</p>
7	<p>Обоснование необходимости установления публичного сервитута:</p> <p>Реквизиты правоустанавливающих или право удостоверяющих документов на сооружение в целях установления публичного сервитута в отношении существующего сооружения для его реконструкции или эксплуатации – Свидетельство о государственной регистрации права от 02.07.2008 г. Серия 61 АД № 030641.</p> <p>Обоснование необходимости установления публичного сервитута:</p> <p>Необходимость обеспечения безопасной эксплуатации инженерного сооружения, в целях эксплуатации которого подано ходатайство об установлении публичного сервитута, обеспечения безопасности населения, существующих зданий и сооружений.</p> <p>Федеральным законом от 03.08.2018 г. №341-ФЗ «О внесении изменений в Земельный кодекс Российской Федерации и отдельные законодательные акты Российской Федерации в части упрощения размещения линейных объектов» (далее – Закон №341-ФЗ) введена в действие ст. 3.6 Федерального закона от 25.10.2001 г. №137-ФЗ «О введении в действие Земельного кодекса Российской Федерации» (далее – Закон №137-ФЗ).</p> <p>Пунктом 3 ст. 3.6 Закона № 137-ФЗ предусмотрено, что юридические лица, право собственности, право хозяйственного ведения или право оперативного управления которых на сооружения, которые в соответствии с Земельным кодексом Российской Федерации могут размещаться на земельном участке и (или) землях на основании публичного сервитута, возникло в порядке, установленном законодательством Российской Федерации, до 1 сентября 2018 года и у которых отсутствуют права на земельный участок, на котором находятся такие сооружения, вправе оформить публичный сервитут в порядке, установленном главой V.7 Земельного кодекса Российской Федерации, в целях размещения таких сооружений или приобрести соответствующий земельный участок в аренду до 1 января 2022 года.</p> <p>Так как объект Воздушные линии электропередачи, является существующим и не требует реконструкции, сведения, указанные в пп. 1-6 п. 2 ст. 39.41 и в пп. 2 п.3 ст.39.41 ЗК РФ, не приводятся.</p>

	<p>В соответствии с п. 6. ст. 39.41 ЗК РФ границы публичного сервитута в целях, предусмотренных пп. 1, 3 и 4 ст. 39.37 ЗК РФ, определяются в соответствии с установленными документацией по планировке территории границами зон планируемого размещения объектов, а в случае, если для размещения инженерных сооружений, автомобильных дорог, железнодорожных путей разработка документации по планировке территории не требуется, в пределах, не превышающих размеров соответствующих охранных зон.</p> <p>Учитывая вышеизложенное, размер публичного сервитута для эксплуатации воздушных линий электропередачи соответствует границе охранной зоны, установленной согласно Правилам установления охранных зон объектов электросетевого хозяйства и особых условий использования земельных участков, расположенных в границах таких зон, утвержденным постановлением Правительства РФ от 24.02.2009 г. № 160.</p> <p>Согласно свидетельства о государственной регистрации права от 02.07.2008 г. Серия 61 АД № 030641, напряжение объекта Воздушные линии электропередачи составляет 110 кВ, таким образом, размер границ публичного сервитута определяется в виде части поверхности участка земли и воздушного пространства (на высоту, соответствующую высоте опор воздушных линий электропередачи), ограниченной параллельными вертикальными плоскостями, отстоящими по обе стороны линии электропередачи от крайних проводов при неотклоненном их положении на расстоянии 20 метров (п.п. а) Приложения к Правилам установления охранных зон объектов электросетевого хозяйства и особых условий использования земельных участков, расположенных в границах таких зон).</p>		
8	<p>Сведения о правообладателе инженерного сооружения, которое переносится в связи с изъятием земельного участка для государственных или муниципальных нужд в случае, если заявитель не является собственником указанного инженерного сооружения (в данном случае указываются сведения в объеме, предусмотренном пунктом 2 настоящей Формы) (заполняется в случае, если ходатайство об установлении публичного сервитута подается с целью установления сервитута в целях реконструкции инженерного сооружения, которое переносится в связи с изъятием такого земельного участка для государственных или муниципальных нужд). Так как объект электросетевого хозяйства Воздушные линии электропередачи, Свидетельство о государственной регистрации права от 02.07.2008 г. Серия 61 АД № 030641, существующий и не требует реконструкции, сведения, указанные в пп. 7 п. 1 ст. 39.41 ЗК РФ, не приводятся.</p>		
9	<p>Кадастровые номера земельных участков (при их наличии), в отношении которых испрашивается публичный сервитут и границы которых внесены в Единый государственный реестр недвижимости</p>	<p>61:01:0000000:1</p>	<p>Ростовская обл., Азовский район, в границах землепользования Азовского района</p>
		<p>61:01:0000000:182</p>	<p>Ростовская обл, Азовский район в кадастровых кварталах 61:01:501501; 61:01:501701; 61:01:501801; 61:01:600003;</p>

		61:01:600004; 61:01:600005
	61:01:0000000:59	Ростовская область, р-н Азовский, (ВЛ-110 кВ А-20 - АКДП (Северная)) ПС А-20 - ПС АКДП (Северная)
	61:01:0090103:33	Ростовская обл., р-н Азовский, с. Кулешовка, ул. Пролетарская, 21
	61:01:0600005:1045	Ростовская обл., р-н Азовский, центральная часть участка отражена на фрагменте В1 ДКК КК СХКА "им.ХХ Партсъезда", поля № 20,21
	61:01:0600005:1084	Ростовская обл., р-н Азовский, СХА "им.ХХ Партсъезда", Новоалександровская сельская администрация, поле № 21-1,34 га пастбищ, поле № 20 - 8,46 га пашни
	61:01:0600005:775	Ростовская обл., р-н Азовский, в границах СХА "им.ХХ Партсъезда", поля 22,42,43,44,93,95
	61:45:0000000:28	Ростовская обл., г. Азов, опора №67, №68 ВЛ 220 кВ "Койсуг-Азов"
	61:01:0000000:1120	Ростовская область, Азовский район, с. Кулешовка, ул.

		Пролетарская, пер. Матросова
	61:01:0000000:2057	Ростовская область, Азовский район, ДНТ "Донские Зори"
	61:01:0501901:178	Ростовская обл, р-н Азовский, ДНТ "Донские Зори", ул. Цветочная, 2
	61:01:0501901:327	Ростовская обл., р-н Азовский, ДНТ "Донские зори", ул. Цветочная, 12
	61:01:0501901:381	Ростовская область, Азовский р-н, ДНТ "Донские Зори", Цветочная, 18
	61:01:0501901:542	Ростовская область, Азовский район, ДНТ "Донские Зори", ул. Цветочная, 26
	61:01:0501901:544	Ростовская область, Азовский р-н, ДНТ "Донские Зори", ул. Цветочная, 24
	61:01:0501901:546	Ростовская область, Азовский р-н, ДНТ "Донские Зори", ул. Цветочная, 22
	61:01:0501901:547	Ростовская область, Азовский р-н, ДНТ "Донские Зори", ул. Цветочная, 34
	61:01:0501901:566	Ростовская область, Азовский р-н, ДНТ

		"Донские Зори", ул. Цветочная, 28
	61:01:0501901:574	Ростовская область, Азовский район, ДНТ "Донские Зори", ул. Цветочная, 20
	61:01:0501901:610	Ростовская область, р-н Азовский, ДНТ "Донские Зори", ул. Цветочная, 6
	61:01:0501901:623	Ростовская область, Азовский район, ДНТ "Донские Зори", ул. Цветочная, 14
	61:01:0501901:689	Ростовская область, Азовский район, ДНТ "Донские Зори", ул. Цветочная, 4
	61:01:0501901:706	Российская Федерация, Ростовская обл., Азовский р-н, Новоалександровское с.п., ДНТ "Донские зори", ул. Цветочная, 8
	61:01:0501901:755	Ростовская область, р-н Азовский, ДНТ "Донские Зори", ул.Цветочная,16, в границах х. Новоалександровка
	61:01:0502001:537	Ростовская обл., р-н Азовский, СТ "Восточное", 390
	61:01:0502001:542	Ростовская обл., р-н Азовский, ДНТ "Удача", ул. Южная, 15

		61:01:0502001:544	Ростовская обл, р-н Азовский, ДНТ "Удача", ул. Южная, 9
		61:01:0502001:576	Ростовская область, р-н Азовский, Новоалександровское сельское поселение, СТ "Восточное", ул. Цветочная 5
		61:01:0502001:580	Ростовская обл., р-н Азовский, СТ "Восточное", 352
		61:01:0502001:582	Ростовская обл., р-н Азовский, СТ "Восточное", 350
		61:01:0502001:591	Ростовская обл., р-н Азовский, СТ "Восточное", 341
		61:01:0502001:839	Ростовская область, Азовский р-н, ДНТ "Удача", ул. Садовая, 23
		61:01:0502001:840	Ростовская обл., Азовский р-н, ДНТ "Удача", ул. Центральная, 22
		61:01:0502201:217	Ростовская обл., р-н Азовский, с/т "Яблочко", 8/2
		61:01:0502201:525	Ростовская обл., р-н Азовский, СТ "Яблочко", уч. № 18/2
		61:01:0502201:568	Ростовская обл., р-н Азовский, СТ "Яблочко", уч. № 16/3

		61:01:0502201:785	Ростовская область, р-н Азовский, ТСН "Яблочко", участок № 13/3
		61:01:0502201:789	Ростовская область, р-н Азовский, ТСН "Яблочко", участок 8/3
		61:01:0502201:792	Ростовская область, р-н Азовский, ТСН "Яблочко", участок 3/3
		61:01:0502201:793	Ростовская область, р-н Азовский
		61:01:0600005:1130	Ростовская обл., р-н Азовский, 2 км на юго-восток от х. Новоалександровка
		61:01:0600005:1194	Ростовская обл., р-н Азовский, на поле №6 отделения №1 КСП им. XX Партсъезда
		61:01:0600005:124	Ростовская обл., р-н Азовский, х. Новоалександровка, в границах землепользования СХА (к) им. XX Партсъезда (поле 240), 3,6 км на юг
		61:01:0600005:1262	Ростовская обл., р-н Азовский, КСП "им. XX Партсъезда", Новоалександровская сельская администрация (поле № 4 отд. №1)



	61:01:0600005:1280	Ростовская обл., р-н Азовский, КСП им. XX Партсъезда поле № 5 отд. № 1
	61:01:0600005:1533	Ростовская область, Азовский район, в границах землепользования КСП им. XX Партсъезда
	61:01:0600005:1558	Ростовская обл., Азовский р-н, в границах землепользования КСП им. XX Партсъезда
	61:01:0600005:1617	Ростовская обл., р-н Азовский, с/п Новоалександровское
	61:01:0600005:1634	Ростовская область, р-н Азовский, на поле 6 отделения 1 КСП им. XX Партсъезда
	61:01:0600005:1760	Ростовская область, р-н Азовский
	61:01:0600005:1904	Ростовская область, р-н Азовский, в границах землепользования КСП им. XX Партсъезда
	61:01:0600005:1941	Местоположение установлено относительно ориентира, расположенного в границах участка. Почтовый адрес ориентира: Ростовская область, Азовский

			район, в границах землепользования СХА им.ХХ Партсъезда, поля 1, 14, 2, 15, 26, 16, 28, 29, 30.
		61:01:0600005:1948	Ростовская область, р- н Азовский, в границах землепользования КСП им. ХХ Партсъезда
		61:01:0600005:1962	Ростовская область, р- н Азовский, в границах землепользования КСП им. ХХ Партсъезда
		61:01:0600005:2579	Российская Федерация, Ростовская обл., Азовский р-н, прилегающий с восточной стороны к земельному участку с кадастровым номером 61:01:0600005:756.
		61:01:0600005:260	Ростовская область, р- н Азовский, участок находится примерно в 200 м по направлению на юг от х. Новоалександровка, в границах землепользования бывшего КСП «им. ХХ Партсъезда» на поле 5 отделения 1
		61:01:0600005:263	Ростовская обл., р-н Азовский, х. Новоалександровка, 800 м на юго-запад от СХА им. ХХ Партсъезда, поле 22

		61:01:0600005:267	Ростовская обл., р-н Азовский, х. Новоалександровка, 1 км на юг от СХА "им.ХХ Партсъезда", между полями кад.№ 12 и кад.№ 21
		61:01:0600005:2695	Ростовская область, р-н Азовский, КСП им. ХХ Партсъезда
		61:01:0600005:2710	Ростовская область, р-н Азовский, в границах землепользования КСП "им. ХХ Партсъезда"
		61:01:0600005:2879	Ростовская область, р-н Азовский, местоположение установлено относительно ориентира, расположенного в границах участка. Ориентир: Пункт ГГС Красногоровка. Участок находится примерно в 1,5 км от ориентира по направлению на юго-восток. Почтовый адрес ориентира: Ростовская обл., р-н Азовский.
		61:01:0600005:3145	Российская Федерация, Ростовская область, р-н Азовский, местоположение установлено относительно ориентира, расположенного в границах участка. Ориентир: Пункт ГГС Красногоровка.

			<p>Участок находится примерно в 1,5 км от ориентира по направлению на юго-восток. Почтовый адрес ориентира: Ростовская обл., р-н Азовский.</p>
		61:01:0600005:3147	<p>Российская Федерация, Ростовская область, р-н Азовский, местоположение установлено относительно ориентира, расположенного в границах участка. Ориентир: Пункт ГГС Красногоровка. Участок находится примерно в 1,5 км от ориентира по направлению на юго-восток. Почтовый адрес ориентира: Ростовская обл., р-н Азовский.</p>
		61:01:0600005:32	<p>Ростовская обл., р-н Азовский, в границах землепользования КСП им. XX Партсъезда, поле 240</p>
		61:01:0600005:3352	<p>Российская Федерация, Ростовская область, р-н Азовский, КСП им. XX Партсъезда</p>
		61:01:0600005:60	<p>Ростовская обл., р-н Азовский, х. Новоалександровка, поле 22, 1000 м на юг</p>

		61:01:0600005:61	Ростовская обл., р-н Азовский, х. Новоалександровка, поле 5 отд 1, 1000 м на юг
		61:01:0600005:692	Ростовская обл., р-н Азовский, в границах бывшего КСП "им.ХХ Партсъезда", поле 6 отд 1
		61:01:0600005:695	Ростовская обл., р-н Азовский, 8200 м на восток от пункта тр. "Азов" ( СХА(к) "им.ХХ Партсъезда", поле № 6 отд1)
		61:01:0600005:705	Ростовская обл., р-н Азовский, СХА(к) им. ХХ Партсъезда, поле № 6, отделения № 1
		61:01:0600005:71	Ростовская обл., р-н Азовский, х. Новоалександровка, поле 5 отд 1, СХА им. ХХ Партсъезда, 300 м на юго-восток
		61:01:0600005:753	Ростовская обл., р-н Азовский, расположен на поле №4 отделение №1 КСП "им.ХХ Партсъезда"
		61:01:0600005:755	Ростовская обл., р-н Азовский, 500 м на юг от СХА "им.ХХ Партсъезда", х. Новоалександровка (поле № 5 отд.1) между кад.№ 11 и кад.№ 12

		61:01:0600005:756	Ростовская обл., р-н Азовский, 500 м на юг от СХА "им.ХХ Партсъезда", х. Новоалександровка (поле № 5 отд.1) между кад.№ 11 и кад.№ 12
		61:45:0000349:146	Ростовская обл., г. Азов, ул. Кооперативная, 22-в
		61:45:0000349:360	Российская Федерация, Ростовская область, Городской округ "Город Азов", г. Азов, ул. Кооперативная, 24б
		61:45:0000349:485	Российская Федерация Ростовская обл. Городской округ "Город Азов" г. Азов ул. Кооперативная 24г
		61:45:0000349:486	Российская Федерация, Ростовская обл., Городской округ "Город Азов", г. Азов, ул. Кооперативная, 24в
		61:45:0035401:191	Ростовская обл., г. Азов, с/т"Заря", участок №191
		61:45:0035401:244	Ростовская обл., г. Азов, СТ "Заря", 189
		61:45:0035401:245	Ростовская обл., г. Азов, СТ "Заря", уч. № 188
		61:45:0035401:246	Ростовская обл., г. Азов, снт "Заря", уч.187

		61:45:0035401:248	Российская Федерация, Ростовская область, Городской округ "Город Азов", г Азов, СНТ "Заря", пер Экологический, 3
		61:45:0035401:249	Ростовская обл., г. Азов, СТ "Заря", уч. 183
		61:45:0035401:256	Ростовская обл., г. Азов, ул. Дружбы, СТ "Заря", участок № 172
		61:45:0035401:260	Россия, Ростовская область, г Азов, СНТ «Заря», пер. Спокойный д. №15
		61:45:0035401:267	Ростовская обл., г. Азов, СТ "Заря", уч. №161
		61:45:0035401:3	Ростовская область, г. Азов, СТ "Заря", № 176
		61:45:0035401:317	Ростовская обл., г. Азов, СТ "Заря", 177
		61:45:0035401:331	Ростовская обл., г. Азов, СТ "Заря", 170
		61:45:0035401:337	Ростовская обл., г. Азов, в районе ул. Дружбы, ул. Транспортной
		61:45:0035401:348	Ростовская область, г. Азов, СНТ "Заря", участок № 192

		61:45:0035401:4	Российская Федерация, Ростовская область, Городской округ "Город Азов", г. Азов, СНТ "Заря", пер. Экологический, 12
		61:45:0035401:529	Ростовская обл., г. Азов, СНТ "Заря", №181
		61:45:0035401:612	Россия, Ростовская область, г. Азов, СНТ "Заря", пер. Экологический,16
		61:45:0035401:671	Ростовская область, г. Азов, некоммерческое садоводческое товарищество "Заря", участок №185
		61:45:0035401:898	Российская Федерация, Ростовская область, г. Азов, садоводческое товарищество "Заря", участок №179
		61:01:0000000:58	Ростовская обл, Азовский район (ВЛ- 110 кВ А-20-АКДП (Южная)) ПС АКДП "Южная"
		61:45:0000000:37	Ростовская обл., г. Азов, ВЛ-110 кВ А-20- "АКДП (Южная)"
		61:45:0035401:912	Российская Федерация, Ростовская область, городской округ город Азов, г. Азов, садовое товарищество Заря, снт Заря
10	Вид права, на котором инженерное сооружение принадлежит заявителю (если подано ходатайство об установлении публичного сервитута в целях реконструкции или		





# ОПИСАНИЕ МЕСТОПОЛОЖЕНИЯ ГРАНИЦ

## Публичный сервитут Воздушные линии электропередачи

(наименование объекта, местоположение границ которого описано (далее - объект))

### Раздел 1

#### Сведения об объекте

№ п/п	Характеристики объекта	Описание характеристик
1	2	3
1.	Местоположение объекта	Ростовская область, район Азовский ; Ростовская область, город Азов
2.	Площадь объекта +/- величина погрешности определения площади (Р +/- Дельта Р)	458242 +/- 237 м <sup>2</sup>
3.	Иные характеристики объекта	Публичный сервитут. В целях эксплуатации объекта энергетики Воздушные линии электропередачи. Срок публичного сервитута 49 лет. Владелец публичного сервитута - публичное акционерное общество «Россети Юг» ИНН 6164266561, ОГРН1076164009096, почтовый адрес: 344002, г.Ростов-на-Дону, ул.Большая Садовая, д.49, адрес электронной почты office@rosseti-yug.ru

## Раздел 2

### Сведения о местоположении границ объекта

1. Система координат МСК-61

2. Сведения о характерных точках границ объекта

Обозначение характерных точек границ	Координаты, м		Метод определения координат характерной точки	Средняя квадратическая погрешность положения характерной точки (Mt), м	Описание обозначения точки на местности (при наличии)
	X	Y			
1	2	3	4	5	6
1	405462.54	1417492.40	Метод спутниковых геодезических измерений (определений)	0.1	-
2	405453.93	1417491.62	Метод спутниковых геодезических измерений (определений)	0.1	-
3	405396.72	1417480.51	Метод спутниковых геодезических измерений (определений)	0.1	-
4	405389.14	1417477.68	Метод спутниковых геодезических измерений (определений)	0.1	-
5	405263.68	1417397.00	Метод спутниковых геодезических измерений (определений)	0.1	-
6	404921.12	1417393.98	Метод спутниковых геодезических измерений (определений)	0.1	-
7	403963.92	1417406.90	Метод спутниковых геодезических измерений (определений)	0.1	-
8	403951.34	1417403.62	Метод спутниковых геодезических измерений (определений)	0.1	-
9	403943.24	1417396.04	Метод спутниковых геодезических измерений (определений)	0.1	-
10	403894.72	1417323.68	Метод спутниковых геодезических измерений (определений)	0.1	-
11	403890.57	1417310.04	Метод спутниковых геодезических измерений (определений)	0.1	-

2. Сведения о характерных точках границ объекта					
Обозначение характерных точек границ	Координаты, м		Метод определения координат характерной точки	Средняя квадратическая погрешность положения характерной точки (Mt), м	Описание обозначения точки на местности (при наличии)
	X	Y			
1	2	3	4	5	6
12	403893.85	1417297.79	Метод спутниковых геодезических измерений (определений)	0.1	-
13	404334.42	1416617.26	Метод спутниковых геодезических измерений (определений)	0.1	-
14	404959.07	1416045.88	Метод спутниковых геодезических измерений (определений)	0.1	-
15	405234.40	1415283.87	Метод спутниковых геодезических измерений (определений)	0.1	-
16	405331.12	1411549.71	Метод спутниковых геодезических измерений (определений)	0.1	-
17	405337.88	1411532.82	Метод спутниковых геодезических измерений (определений)	0.1	-
18	405355.10	1411525.86	Метод спутниковых геодезических измерений (определений)	0.1	-
19	406197.90	1411508.24	Метод спутниковых геодезических измерений (определений)	0.1	-
20	406318.97	1411197.04	Метод спутниковых геодезических измерений (определений)	0.1	-
21	406327.04	1411185.85	Метод спутниковых геодезических измерений (определений)	0.1	-
22	406341.73	1411181.42	Метод спутниковых геодезических измерений (определений)	0.1	-
23	406639.51	1411180.54	Метод спутниковых геодезических измерений (определений)	0.1	-
24	406651.83	1411183.82	Метод спутниковых геодезических измерений (определений)	0.1	-

2. Сведения о характерных точках границ объекта					
Обозначение характерных точек границ	Координаты, м		Метод определения координат характерной точки	Средняя квадратическая погрешность положения характерной точки (Mt), м	Описание обозначения точки на местности (при наличии)
	X	Y			
1	2	3	4	5	6
25	406660.80	1411192.79	Метод спутниковых геодезических измерений (определений)	0.1	-
26	406664.08	1411204.68	Метод спутниковых геодезических измерений (определений)	0.1	-
27	406664.48	1411230.08	Метод спутниковых геодезических измерений (определений)	0.1	-
28	406615.46	1411229.61	Метод спутниковых геодезических измерений (определений)	0.1	-
29	406358.58	1411230.38	Метод спутниковых геодезических измерений (определений)	0.1	-
30	406237.62	1411541.28	Метод спутниковых геодезических измерений (определений)	0.1	-
31	406228.56	1411553.47	Метод спутниковых геодезических измерений (определений)	0.1	-
32	406215.30	1411556.89	Метод спутниковых геодезических измерений (определений)	0.1	-
33	405379.50	1411574.35	Метод спутниковых геодезических измерений (определений)	0.1	-
34	405283.29	1415289.09	Метод спутниковых геодезических измерений (определений)	0.1	-
35	405281.84	1415296.77	Метод спутниковых геодезических измерений (определений)	0.1	-
36	405003.10	1416068.20	Метод спутниковых геодезических измерений (определений)	0.1	-
37	404996.60	1416077.95	Метод спутниковых геодезических измерений (определений)	0.1	-

2. Сведения о характерных точках границ объекта					
Обозначение характерных точек границ	Координаты, м		Метод определения координат характерной точки	Средняя квадратическая погрешность положения характерной точки (Mt), м	Описание обозначения точки на местности (при наличии)
	X	Y			
1	2	3	4	5	6
38	404372.42	1416649.16	Метод спутниковых геодезических измерений (определений)	0.1	-
39	403944.41	1417309.80	Метод спутниковых геодезических измерений (определений)	0.1	-
40	403976.54	1417357.73	Метод спутниковых геодезических измерений (определений)	0.1	-
41	404920.75	1417344.99	Метод спутниковых геодезических измерений (определений)	0.1	-
42	405271.20	1417348.07	Метод спутниковых геодезических измерений (определений)	0.1	-
43	405283.23	1417351.35	Метод спутниковых геодезических измерений (определений)	0.1	-
44	405410.68	1417433.31	Метод спутниковых геодезических измерений (определений)	0.1	-
45	405456.90	1417442.45	Метод спутниковых геодезических измерений (определений)	0.1	-
46	405457.15	1417444.82	Метод спутниковых геодезических измерений (определений)	0.1	-
47	405460.73	1417478.90	Метод спутниковых геодезических измерений (определений)	0.1	-
48	405481.19	1417477.17	Метод спутниковых геодезических измерений (определений)	0.1	-
49	405470.85	1417488.79	Метод спутниковых геодезических измерений (определений)	0.1	-
1	405462.54	1417492.40	Метод спутниковых геодезических измерений (определений)	0.1	-

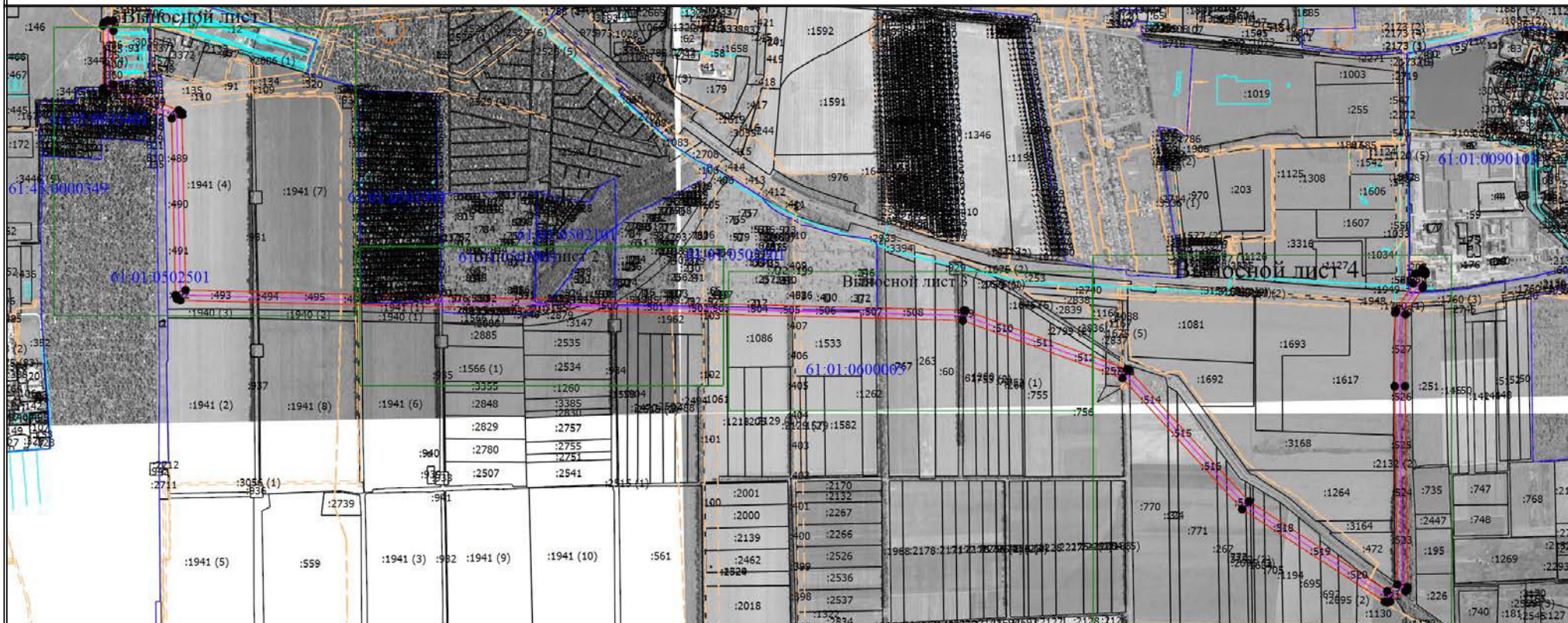
## 3. Сведения о характерных точках части (частей) границы объекта

Обозначение характерных точек части границы	Координаты, м		Метод определения координат характерной точки	Средняя квадратическая погрешность положения характерной точки (Mt), м	Описание обозначения точки на местности (при наличии)
	X	Y			
1	2	3	4	5	6
-	-	-	-	-	-





## Схема расположения границ публичного сервитута



Масштаб 1:28000

### Условные обозначения

- - Характерная точка границы, сведения о которой позволяют однозначно определить ее положение на местности
- 1 - Обозначение новой характерной точки
- (red line) - Граница публичного сервитута
- (purple line) - Проектное местоположение инженерного сооружения
- :2 - Кадастровый номер земельного участка
- (black line) - Существующая часть границы, имеющиеся в ЕГРН сведения о которой достаточны для определения ее местоположения
- (cyan line) - Граница объекта капитального строительства
- - - (dashed orange line) - Граница зоны с особыми условиями
- (blue line) - Граница кадастрового квартала
- 61:01:0502501 - Номер кадастрового квартала



# Схема расположения границ публичного сервитута

Выносной лист 2



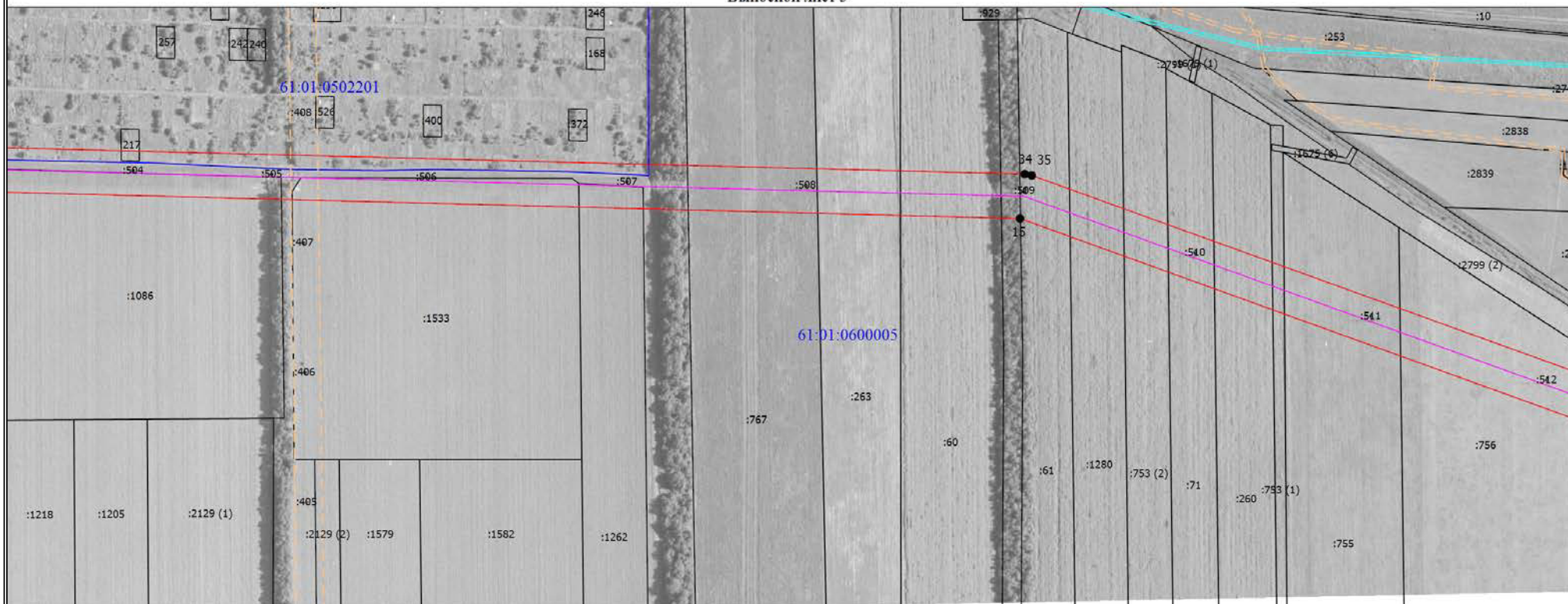
Масштаб 1:6500

## Условные обозначения

- - Характерная точка границы, сведения о которой позволяют однозначно определить ее положение на местности
- 1 - Обозначение новой характерной точки
- (red line) - Граница публичного сервитута
- (purple line) - Проектное местоположение инженерного сооружения
- :2 - Кадастровый номер земельного участка
- (black line) - Существующая часть границы, имеющиеся в ЕГРН сведения о которой достаточны для определения ее местоположения
- (cyan line) - Граница объекта капитального строительства
- (dashed orange line) - Граница зоны с особыми условиями
- (blue line) - Граница кадастрового квартала
- 61:01:0502501 - Номер кадастрового квартала

# Схема расположения границ публичного сервитута

Вып. лист 3



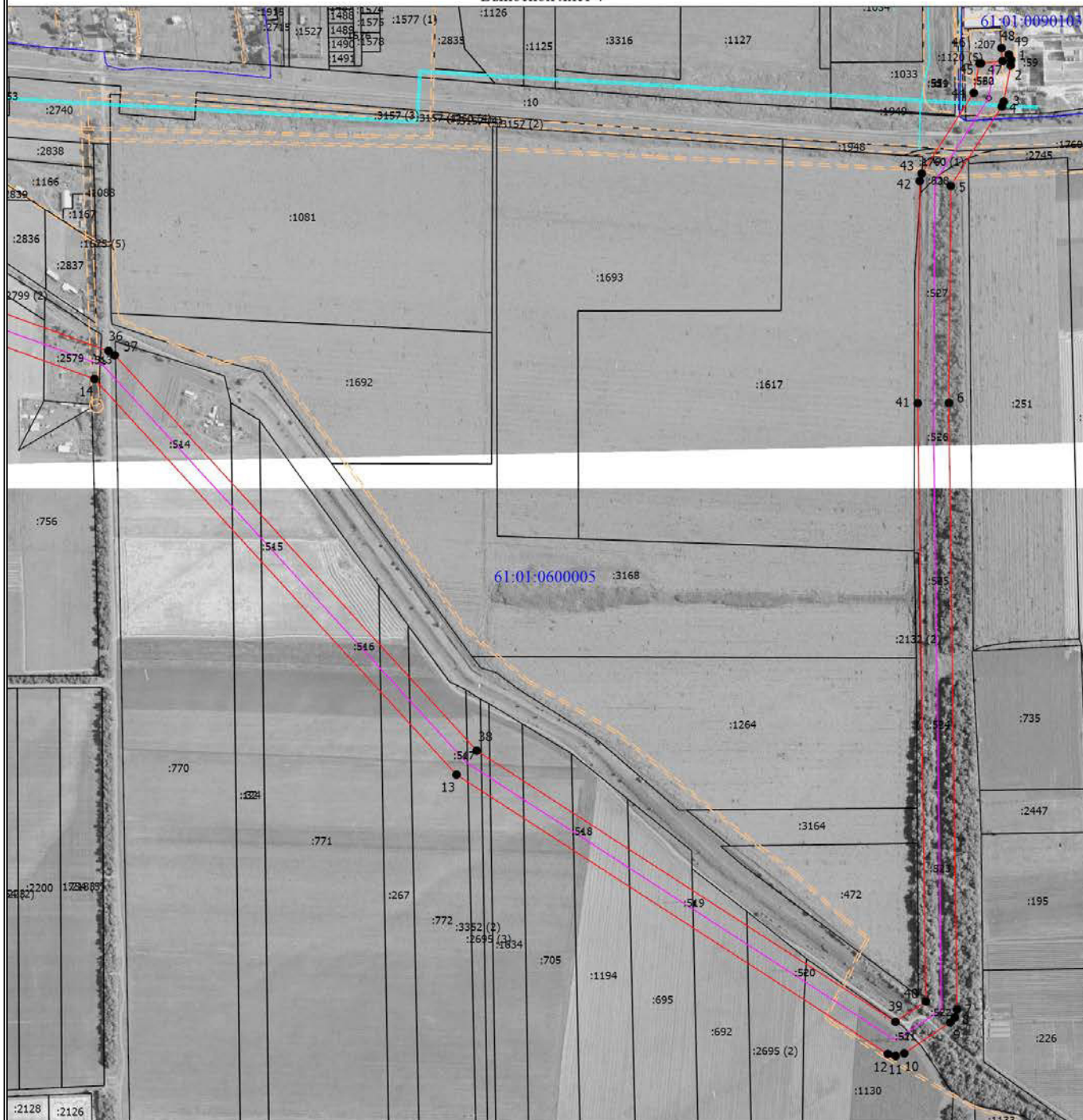
Масштаб 1:6500

## Условные обозначения

- - Характерная точка границы, сведения о которой позволяют однозначно определить ее положение на местности
- 1 - Обозначение новой характерной точки
- (red) - Граница публичного сервитута
- (purple) - Проектное местоположение инженерного сооружения
- :2 - Кадастровый номер земельного участка
- (black) - Существующая часть границы, имеющиеся в ЕГРН сведения о которой достаточны для определения ее местоположения
- (cyan) - Граница объекта капитального строительства
- (dashed) - Граница зоны с особыми условиями
- (blue) - Граница кадастрового квартала
- 61:01:0600005 - Номер кадастрового квартала

# Схема расположения границ публичного сервитута

Выносной лист 4



Масштаб 1:9500

## Условные обозначения

- - Характерная точка границы, сведения о которой позволяют однозначно определить ее положение на местности
- 1 - Обозначение новой характерной точки
- (red line) - Граница публичного сервитута
- (purple line) - Проектное местоположение инженерного сооружения
- :2 - Cadastral number of the land plot
- (black line) - Существующая часть границы, имеющиеся в ЕГРН сведения о которой достаточны для определения ее местоположения
- (cyan line) - Граница объекта капитального строительства
- - - (dashed orange line) - Граница зоны с особыми условиями
- (blue line) - Граница кадастрового квартала
- 61:01:0502501 - Номер кадастрового квартала